

2018年12月オープン予定
広島バスセンター観光ホームページのご案内

バスびより

Plus

広島バスセンター発お出かけ応援サイト



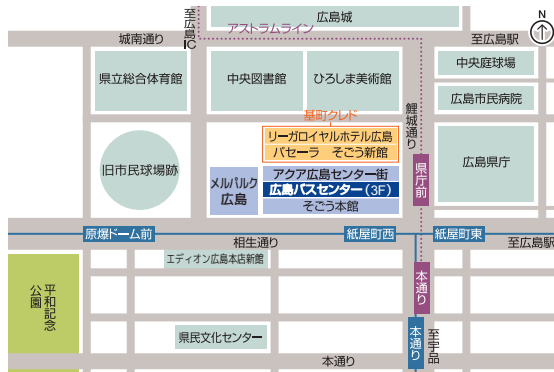
バスでのお出かけに、観光に、
「+(プラス)」な情報をお届けします！

- 【ホームページに掲載予定の情報】
- ・広島バスセンターから行ける観光地情報
- ・広島バスセンターから観光地最寄バス停までのアクセス
- ・バス運賃、所要時間
- ・バス時刻検索
- ・広島バスセンター総合案内所の情報
- ・広島県内の体験型観光情報

ネットで、バスびよりも見られるよ♪



広島バスセンターへのアクセス



●公共交通機関をご利用の場合

- バス……「広島バスセンター(3Fバスターミナル)」直結。または「紙屋町」バスより徒歩約2分。
- アストラムライン……「県庁前駅」より徒歩約1分。
- 市内電車(広島電鉄)「紙屋町西」電停より徒歩約1分。「紙屋町東」電停より徒歩約3分。

都市間高速バスや県内高速バス、広島空港リムジンバスの時刻をご覧ください!!

広島バスセンター
パソコン・携帯サイト ▶▶
www.h-buscenter.com



HBC 株式会社 広島バスセンター

■広島県広島市中区基町6-27
■広島バスセンター総合案内所(082)225-3133
8時~19時(観光案内は9時~16時) 電話案内(9時~19時)



バスのある新しいまいにち

無料
ご自由にお取りください

バスびより

冬号
Vol. 19

広島バスセンター発 お出かけ応援ガイド



喫茶店のモーニング
おでかけランチ
愛しのスイーツ

広島ピースバスで行く
ここがわたしの落ちつく場所



- ・ふらっと途中下車
大芝公園交通ランド&広島市江波山気象館
- ・特別企画 西日本豪雨におけるバス運行の使命
- ・広交観光バスツアー
- ・バスマチストア うちさんのええもんめぐり「秋川牧園」



お気に入りの場所がありますか？

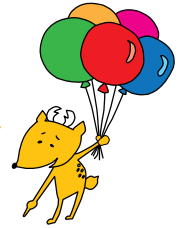
この号では、広電電車と
広島市内路線バスの指定エリア内
1日乗車券“広島ピースパス”を使って、
広島の魅力を再発見してきました。
1日フリーパスなので、
あまりいかない場所や降りたことのない
バス停・電停などが積極的に利用出来ます。
普段立ち寄らないところに足を向けることにより
見つけることのできたステキな場所。
その一部をご紹介します。
見つけきれないスポット・お店は
まだまだあります。
めまぐるしく過ぎ行く日常の中で
「ここがわたしの落ちつく場所」を
見つけるきっかけの一つになれば幸いです。
皆さまに素敵な出会いがありますように。



広島ピースパスで行く『ここが私の落ちつく場所』

今回ご紹介するお店・施設

広島ピースパス対象エリア



ふわふわと、私は浮雲。
さて、どこに降りようかなあ？

広島ピースパス **ヨカリスケ**

喫茶店のモーニング

- 1.てらにし珈琲店 本店
- 2.手焙き珈琲 リゼ
- 3.中村屋
4. COFFEE ROOM フルフル
- 5.シャモニーモンブラン 本店

おでかけランチ

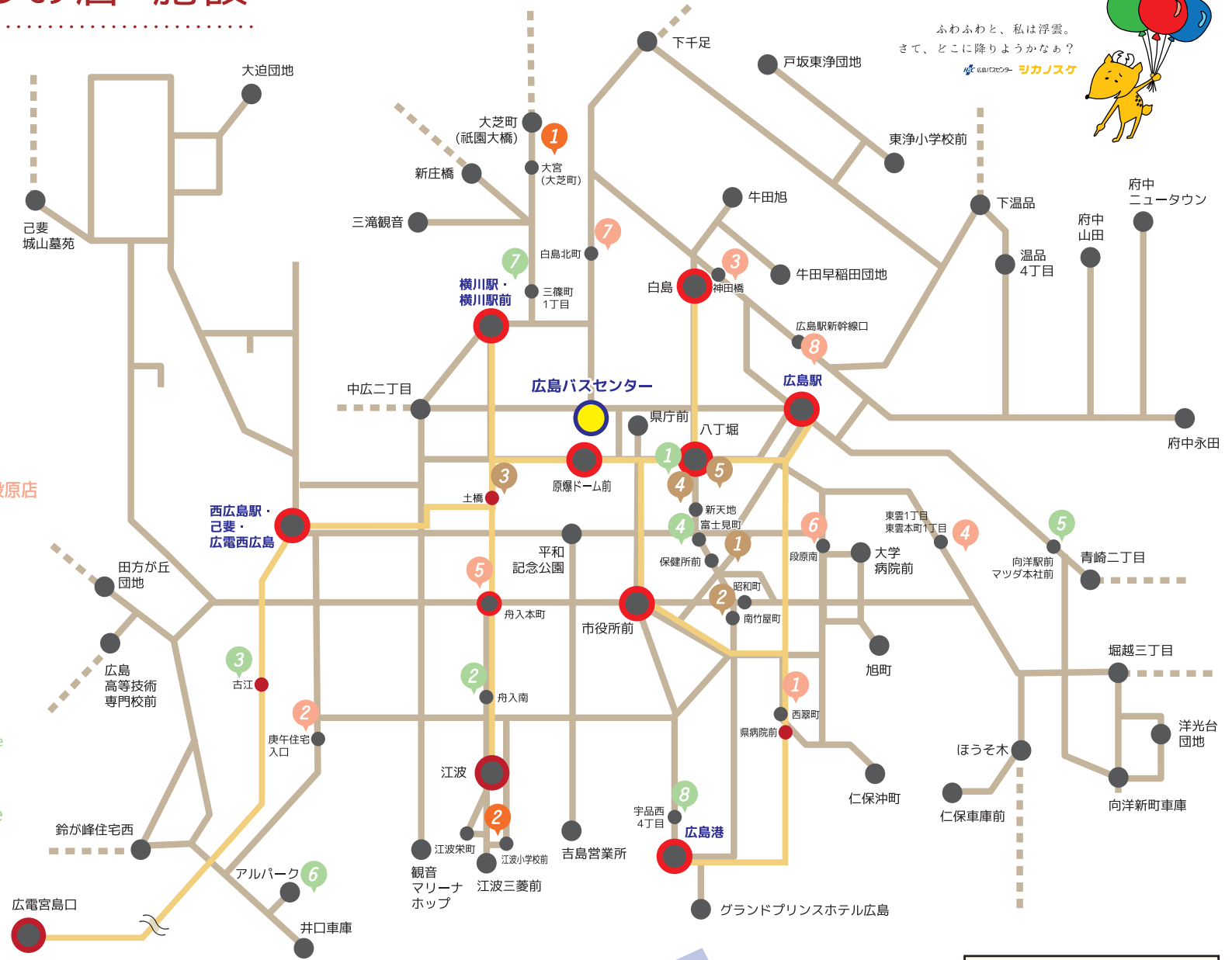
- | | |
|-----------------|---------------------------------|
| 1.喫茶そら | 5. HOTDOG AND BEER
GOOD★TIME |
| 2.ミカ Grand Cafe | 6. Cafe des Gris Gris 段原店 |
| 3. cafe GROW | 7. Hanoi Pho |
| 4. Fun kitchen | 8. ROOPALI 若草店 |

愛しのスイーツ

- | | |
|---------------------------------|-----------------------|
| 1. フルーツカフェ タマル | 5. smudge commu |
| 2. POIVRIERE 舟入本店 | 6. WOODPRO Shop&Cafe |
| 3. Cafe&gallery
SOURIS VERTE | 7. 月待ち |
| 4. Cafe Leone | 8. Roastery Cafe note |

広島ピースパスで ふらっと途中下車

1. 大芝公園交通ランド
2. 広島市江波山気象館



広島ピースパス

広電電車と市内路線バスが指定エリア内で一日乗り放題のきっぷ



広島電鉄(電車)



広島電鉄(バス)
0570-550-700



広島バス
(082)545-7960



広島交通
(082)238-7755

発売金額

大人:700円 子供:350円

利用範囲

・広電電車全線(市内線・宮島線)
・有効区間内のバス事業者6社(広島電鉄、広島バス、広島交通、芸陽バス、ボン・バス、中国JRバス(市内循環バスめいぐる〜ぶ))の全ての路線バス
《対象外路線》深夜バス・高速バス・広島空港リムジンバス・コミュニティバス・イベント輸送バス・定期観光バス

利用方法

ご利用になる「年」「月」「日」の銀色部分をコイン等で削ってください。
※「年」「月」「日」をそれぞれ2か所以上削ると無効になります。
ご利用の際には、スクラッチ面を乗務員または係員にはっきりとご呈示ください。
※その他ご案内はホームページをご覧ください



広島県バス協会

検索

<http://www.bus-kyo.or.jp/peace-pass>

※車内での携帯電話のご利用マナーにご協力ください。



さあ、
今日はどこで
お茶しよう？



芸陽バス
(082)892-1213



中国JRバス
(0570)010-666



HD西広島(ボン・バス)
(082)507-3512



市内循環バス
めいぐる〜ぶ
(0570)010-666

広島ピースパスは、広島バスセンター高速きっぷうりばで好評発売中

【各店舗情報・バス情報について】

・掲載内容は2018年12月1日時点のものです。 ・料金・時刻等、掲載内容は予告なく変更となる場合がございます。 ・休業日(繁忙期・益・正月などは変更の場合あり)等の情報は、各店舗に直接お問い合わせください。 ・表示価格はすべて税込です。 ・バスの情報は一部を抜粋しているため、省略している部分があります。 いずれの諸注意についてご理解いただきますようお願いいたします。



いつもは忙しい朝も
今日はゆったり私だけの時間。

喫茶店のモーニング

1. てらにし珈琲店 本店
2. 手焙き珈琲 リセ
3. 中村屋
4. COFFEE ROOM フルフル
5. シャモニーモンブラン 本店





砂糖を使用せず、外はカリッと中はもちもちりに仕上げられたオリジナルの厚切りトーストと、キャベツがメインの貝だくさんサラダ、自家焙煎の珈琲がセットに。オーナーが厳選したジャムはトーストとの相性抜群です。スッキリとした味わいの珈琲は、乳脂肪分を調整した自家製ミルクを入れるとまろやかでまた違った風味を楽しめます。心を落ち着かせ、一日の活力を与えてくれるモーニングです。

モーニングセット 800円

てらにし珈琲店 本店

1978年から40年以上変わらずあり続けている老舗喫茶店。お客様一人ひとりの出会いを大切に、妥協は許さず心のこもった最高の一杯を提供し続けています。自家焙煎の豆は珈琲の種類に合った方法で毎日焙煎し、雑味が混ざらないよう粗めに挽いた豆をオリジナルのネルでじっくりと大切に抽出します。ミルク・ドレッシング・パンに至るまで、お店の珈琲に合う様にと自家製を使用されています。シックな雰囲気の内は居心地が良く、時間がゆっくりと流れるようです。お店のロゴを型押しした革製のメニュー表は、趣がありこだわりと歴史を感じます。優しい店員さんの元氣な笑顔に励まされ、爽やかな気持ちでお店をあとにできる、そんな場所です。



毎週日曜日・祝日休業(その他臨時休業あり) 営業時間: 7時30分~19時(モーニングは11時まで)
TEL:(082)249-3850

広島電鉄 12
広島バス 23 26 「保健所前」から徒歩約2分

広島バスセンター周辺からのアクセス
紙屋町(23のりば)バス停から 23 大学病院行きに乗車

手焙き珈琲 リセ

国道2号線から御幸橋西詰通りを南に向かい一つ目の角にある、自家焙煎珈琲豆の卸・小売店が併設された喫茶店。店頭で焙煎される珈琲豆は鮮度抜群。同じ種類の豆でも焙煎の仕方によって味の違いを感じて欲しいと、多種のブレンド豆・ストリート豆を販売しています。美人母娘がお二人で営業されていて、「大人の純喫茶」から始まり創業して40年以上が経ちました。創業者であるお母様は、自らオフィスへの営業を行ったり、お店にてランチの提供をしたりと様々な経験を重ねたのち、「お客様との時間を大切に、細く長く続けていきたい」との想いから今の形に落ち着きました。昔懐かしいテイストの残るレンガ造りの店内で、温かい雰囲気とコクのある珈琲に心満たされるアットホームなお店です。

ワンプレートに盛り付けられた華やかなモーニングは、色とりどりで女性ならではのセンスを感じます。一人ひとり、好みに合わせて珈琲の種類を選んで注文できるのは専門店ならではの嬉しいサービス。添えられたジャムも自家製で季節によって変わります。この日のブルーベリージャムは娘さんが栽培、収穫したものをお店で煮詰めた旬のもの。のんびり起きた日や、小腹を満たしたい時に注文できるようにと営業時間中はいつでもオーダーできるのも嬉しいポイントです。

モーニング&ランチセット 650円



毎週日曜日・祝日休業 営業時間：8時30分～19時
TEL：(082)249-8234

広島電鉄 12 「南竹屋町」から徒歩すぐ
広島電鉄・芸陽バス 41 「昭和町」から徒歩約3分

広島バスセンターからのアクセス
5のりばから 41 東雲経由便に乗車



中村屋のトーストは鉄板で焼き上げる為、全体にバターが染みて外は香ばしくカリカリに、中はふんわりした食感に。ゆで卵・フルーツが添えられたシンプルなモーニングは、お好みのドリンクにプラス100円でオーダーできます。毎日食べても飽きがこない、日常に溶け込んだ1品です。メーカーにも資料がない程古く、店主にしか扱えない年季の入った焙煎機で自家焙煎した珈琲は、味わい深く風味豊かです。

ブレンドコーヒーのモーニング 430円

中村屋

うっかり通り過ぎてしまいそうな、町に溶け込んだ隠れ家のような喫茶店。1946年の創業から70年以上もの間、時代と共に少しずつ変化をしながら年輪を重ね続けています。外観から想像がつかない歴史ある教会を思わせる内装は、吹き抜けになった高い天井に二灯の大きなシャンデリアが設置され、おごりやかな雰囲気漂います。店内は明るさが落としてある代わりに各テーブルに添えられた照明の灯かりで、仕切りはなくても各テーブルが独立しているような不思議な感覚に。月に1度ジャズやクラシックのコンサートを開催。広島ゆかりの演奏家の方の本物の音楽が店内に溢れます。大通りの喧噪を忘れる程の静寂と穏やかな時の流れを、自家焙煎のこだわり珈琲の香りと共に楽しめます。



毎週日曜日・年末年始休業 営業時間：7時～20時(L.O.19時30分)コンサートがある日は～17時/祝日は9時～18時(モーニングは11時まで) ※営業時間・イベント等の詳細はお問い合わせ下さい。

TEL:(082)231-5039

広島電鉄 2 3 6 8 9 「土橋」から徒歩約1分

広島バスセンター周辺からのアクセス

紙屋町西電停から 2 3 6 9 宮島口・西広島・江波行きに乗車



薄切りの食パンで具材をサンドし、細い幅にカットしてある為、口に運びやすく見た目にもスマートなサンドイッチ。大き目にスライスされたきゅうりの触感がフレッシュで、卵フィリングとハムの風味もしっかり感じられ小ぶりながらも満足感があります。間に挟まれたパンがしっとり感とボリュームをだしています。フルーツは、お店で甘みと酸味のバランスを考え調合されたオリジナルのヨーグルトで頂きます。飲みやすく、挽きたての香り高い珈琲と優雅なひと時を。

★モーニングセットは珈琲か紅茶が選べます。
モーニングセット 焼サンドイッチ 600円

COFFEE ROOM フルフル

赤レンガの建物に青と白の看板が目印のフルフルは、創業から50年以上が経ち、2002年に現在の場所に新装開店した喫茶店です。ヨーロッパのお城の一室にいるかのような洋風な内装で、ごちゃまじりとした空間の中に華やかさがありません。ステンドグラスをあしらった大きな窓から差し込む光が、手入れの行き届いた家具や食器を美しく輝かせ、より一層優雅な雰囲気を作ります。創業当初からほとんど変わらないメニューにはフルーツを使用したものが豊富で、中でも人気の期間限定フレッシュジュースは、期間ごとにその時期旬のもぎたて果実100%を使用した、果実本来の味をしっかりと楽しめます。上品な空間に心が落ち着き、気持ちを明るくさせてくれるお店です。



毎週月曜日休業 営業時間：9時～19時30分/日曜日・祝日は～19時(モーニングは11時まで)
TEL:(082)247-5793

広島電鉄 12
広島バス 23 23-1 26

「新天地」から徒歩約3分

広島バスセンター周辺からのアクセス
紙屋町(23のりば)バス停から 23 23-1 大学病院行きに乗車



トースト、マカロニサラダ、ハム、キャベツとゆで卵がワンプレートになったシンプルに見えて充実したラインナップのモーニング。珈琲と一緒に味噌汁が付くのがモンブランスタイルです。味噌汁を付けるサービスもお客様の要望から始まりました。あうちの朝ごはんのような、素朴さの中に親しみがあります。
モーニング 550円

シャモニーモンブラン 本店

広島市の繁華街のど真ん中に位置する老舗喫茶店。創業63年、喫茶店一筋で営業されています。胡通りの中程にひときわ目を引く電飾で飾られた看板と、今では見かけることの少なくなった食品サンプルが並べられたショーケースが目印です。外観からは二階建てに見えますが、店内は4つのフロアになっておりオシャレな造りに。開業当時は、西日本随一の喫茶店として新聞記事にも載ったほど流行最先端のお店でした。店名の由来はアルプス山脈最高峰「モンブラン」と、モンブランの登山最寄りの町の名前「シャモニー」からきています。常連客の要望からどんどん増えていったという豊富なメニューは、懐かしさの残るスイーツから洋食まで幅広く対応されています。ぜひ二階窓際の席で胡通りを臨む、タイムトリップしたような昭和レトロな雰囲気をお楽しみください。



無休 営業時間：8時～L.O.23時(モーニングは11時まで)
TEL:(082)241-2726

八丁堀経由 「八丁堀」から徒歩
広島電鉄 1 2 6 9 「八丁堀」から徒歩約1分

広島バスセンターからのアクセス
5のりばから 40 向洋経由便、10のりばから 29 小河原車庫行きに乗り